

Jornada

TRANSGRESORAS, VISIBLES, SONORAS...

Empoderamiento y
empleabilidad con las mujeres,
un modelo de acción.



Madrid 5 de abril de 2011
Sala de actos de La Casa Encendida.
Ronda Valencia, 2. 28012 Madrid

Inscripción: www.dinamia.org/jornadas

TRANSGRESORAS, VISIBLES, SONORAS...

Empoderamiento y empleabilidad con las mujeres, un modelo de acción.

“En un mundo en el que todavía predomina la mirada arraigada de la experiencia masculina, hablar desde las vidas de las mujeres tiene a veces rango de descubrimiento, de develamiento de un pensar y de un hacer que no son los comunes, que no han podido hacerse comunes por estar ocultos en la niebla de lo que no ha sido dicho en público”
Carmen Magallón

La igualdad de género debería formar parte fundamental, también, de la agenda económica. Sí, precisamente ahora, cuando no son buenos tiempos para el derroche, es necesario que la igualdad se convierta en el eje estratégico del desarrollo y la condición previa para el crecimiento, el empleo y la cohesión social.

El empleo continúa siendo un espacio fundamental de intercambio y socialización. Sin embargo, el mercado de trabajo sigue hostil para las mujeres. El binomio trabajo/empleo, la división sexual del trabajo, la discriminación hacia las mujeres en los ámbitos laborales, la distribución del tiempo personal marcado por el tiempo productivo, la no consideración del tiempo reproductivo, las estrategias de participación... son elementos fundamentales para la discusión colectiva en este tiempo de crisis.

Entidades que venimos trabajando desde hace años en procesos de orientación profesional y acompañamiento a mujeres desde una perspectiva de género, queremos y necesitamos reflexionar conjuntamente sobre el momento en el que estamos. Los procesos de mejora de la empleabilidad y el desarrollo de propuestas que estimulen y mejoren la posición de las mujeres respecto a la autonomía económica responden a demandas de calidad de la democracia actual. La inclusión y la presencia femenina en los ámbitos económicos y laborales no pueden ser fruto del mero espontaneísmo o del voluntarismo de algunos sectores.

Por ello, pretendemos reflexionar sobre los fines y sobre los medios, sobre los porqués y los métodos para hacer avanzar la igualdad en la sociedad. Empoderamiento para afrontar el empleo y las condiciones del mercado laboral que ¿son inamovibles?

La Jornada **Transgresoras, visibles y sonoras: Empoderamiento y empleabilidad con las mujeres, un modelo de acción**, organizada por la Asociación Desarrollo e Integración Sociocultural (DEIS), Asociación Semilla, AYSE, Dinamia S. Coop., EMAS, FORMAD y Mujeres Opañel, tiene como objetivo analizar la situación actual de las mujeres en la economía y reflexionar sobre las metodologías de actuación que mejoren su posición en el mundo laboral.

Porque no es tiempo de docilidad, ni de invisibilidad, ni de silencios... Os convocamos a hablar.



Programa

Madrid, 5 de abril de 2011

La Casa Encendida

10:00-11:00

Presentación

Isabel Cuerda (Presidenta. Asociación DEIS)

Ponencia Inaugural

**Transgresoras, visibles, sonoras:
miradas sobre el mundo desde las vidas de las mujeres**

Ponente

Carmen Magallón

Doctora en Ciencias Físicas. Presidenta del Seminario de Investigaciones para la Paz

11:00-12:15

Mesa redonda

Mujeres y contexto socioeconómico.

Ponentes

Amaia Pérez Orozco

Economista. Departamento de Economía Aplicada I, Universidad Complutense de Madrid

Maria Pazos

Investigadora del Instituto de Estudios Fiscales. Co-Portavoz de la Plataforma por Permisos Iguales e Intransferibles de Nacimiento y Adopción (PPIINA)

M^a Jesús Izquierdo

Economista. Profesora de Teoría Sociológica de la Universitat Autònoma de Barcelona

Moderadora: **María Coca** (FORMAD)

12:15-12:45 Café.

12:45-13:45

Mesa Redonda

**Empoderamiento y empleabilidad:
un modelo de acción.**

Ponentes

Beatriz Torres Coordinadora Centro de Empleo. Asociación Semilla

Diana Plaza, Técnica de empleo. Asociación Mujeres Opañel.

Mónica Rodríguez, Coordinadora. Ayse

Moderadora: **Isabel Cuerda** (DEIS)

13:45-14:00

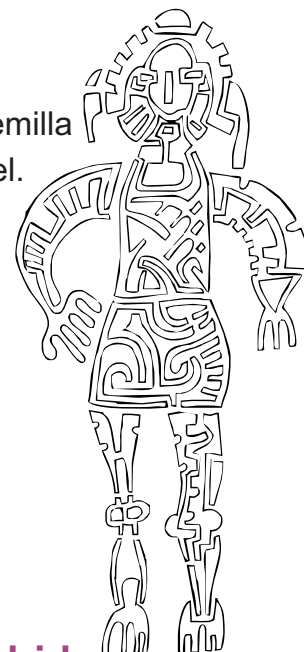
Conclusiones y propuestas

Miguel A. Martínez (DINAMIA)

Mercedes Liébana (EMAS)

inscripción: www.dinamia.org/jornadas

contacto: emas-madrid@hotmail.com y jornadas@dinamia.org



Madrid, 5 de abril de 2011
La Casa Encendida. Ronda Valencia, 2. 28012 Madrid

Entidades convocantes:



Asociación DEIS La *Asociación Desarrollo e Integración Sociocultural DEIS.*, creada en 1992 por un grupo de mujeres interesadas y dedicadas al trabajo social, es una organización sin ánimo de lucro, que lleva a cabo actividades de “desarrollo personal e integración social y cultural”, partiendo de las potencialidades de las personas, generando oportunidades de cambio y acompañando los procesos individuales y grupales en la transformación de la realidad. Trabajamos con distintas administraciones públicas y entidades privadas; diseñamos proyectos, contenidos, metodología, materiales, que aplicamos para promover la igualdad de oportunidades entre mujeres y hombres, para lograr su integración social y su inserción

laboral, tanto por cuenta ajena mediante iniciativas de autoempleo. Orientamos nuestra actuación a mujeres y hombres, personas vulnerables, en ocasiones excluidas de la participación social, económica y cultural.

autoempleodeis@hotmail.com



ASOCIACIÓN SEMILLA La Asociación Semilla para la Integración Social, es una organización no gubernamental sin ánimo de lucro nacida en el año 1974, que concreta su acción en la integración social y educativa y en la inserción laboral sólida y de calidad de las personas más desfavorecidas.

Está presente en la Comunidad de Madrid, llevando a cabo todas sus actividades en Villaverde Alto (dónde tiene su sede), distrito madrileño que sufre graves problemas sociales. Su objetivo es favorecer la promoción de la comunidad y dar solución a las situaciones de exclusión, con especial atención a jóvenes y mujeres. www.semilla.net



AYSE Ayse, *asesoría y servicios empresariales*, es una empresa de consultoría que opera en el mercado nacional y europeo desde 1983. Desde su creación nos hemos configurado como una organización altamente especializada que engloba una amplia gama de servicios de valor añadido para nuestros clientes, públicos y privados. El objetivo general de AYSE es ofrecer soluciones integrales de consultoría a través del diseño, desarrollo, ejecución y evaluación de proyectos y soluciones que contribuyan a la mejora estratégica de la Administración Pública y las empresas privadas.

www.ayse.es



DINAMIA, S. Coop. *Dinamia* es una consultora social especializada en proyectos económicos, sociales y educativos. Con vocación colectiva, está integrada por profesionales procedentes de la economía social y solidaria que proponen trabajar con nuevos modelos de gestión y consultoría

estratégica para instituciones públicas, organizaciones del Tercer Sector y entidades privadas. Con una opción clara por las personas, como centro de la economía y la sociedad, desde una concepción solidaria, sostenible y transformadora de la realidad El equipo de Dinamia S. Coop. se implica en proyectos de asesoría, intervención social, investigación y consultoría donde puede aportar cambios y mejoras a las entidades y personas con las que trabaja. www.dinamia.org



Empresa de Formación y servicios (EMAS) EMAS es una empresa de formación y servicios que, desde su fundación en el año 1990, se ha especializado en proporcionar soluciones eficaces y adaptadas a las necesidades formativas tanto de personas desempleadas como de aquellas que quieren continuar formándose en sus ámbitos de trabajo. Además de las actividades formativas tradicionales, EMAS se caracteriza por la colaboración con varias Asociaciones de Mujeres así como con diferentes mancomunidades y administraciones públicas de la Comunidad de Madrid, desarrollando programas y servicios de acompañamiento a las mujeres en su proceso de integración social y laboral. www.emas-formacion.com



Formación y Desarrollo Integral, FORMAD S.L. *Formación y Desarrollo Integral, FORMAD*, se constituyó en 1996 como una consultora de formación para diseñar y desarrollar programas formativos tanto en formación continua como ocupacional. Desde el año 2002, se están llevando a cabo diferentes proyectos para fomentar la inserción sociolaboral de las mujeres. www.formad.es



Mujeres Opañel

Somos una entidad sin ánimo de lucro que nace en 1992 como organización no gubernamental de ámbito nacional. Desarrollamos actuaciones en las Comunidades de Madrid y Castilla La Mancha.

Nuestra finalidad es la consecución de la igualdad de oportunidades entre mujeres y hombres, que pasa por la visibilidad, autonomía y participación de aquellas, tanto en la esfera pública como en la privada. Contamos con tres áreas de intervención: Social–Inmigración, Empleo–Formación e Igualdad–Violencia de Género. www.amo.org.es